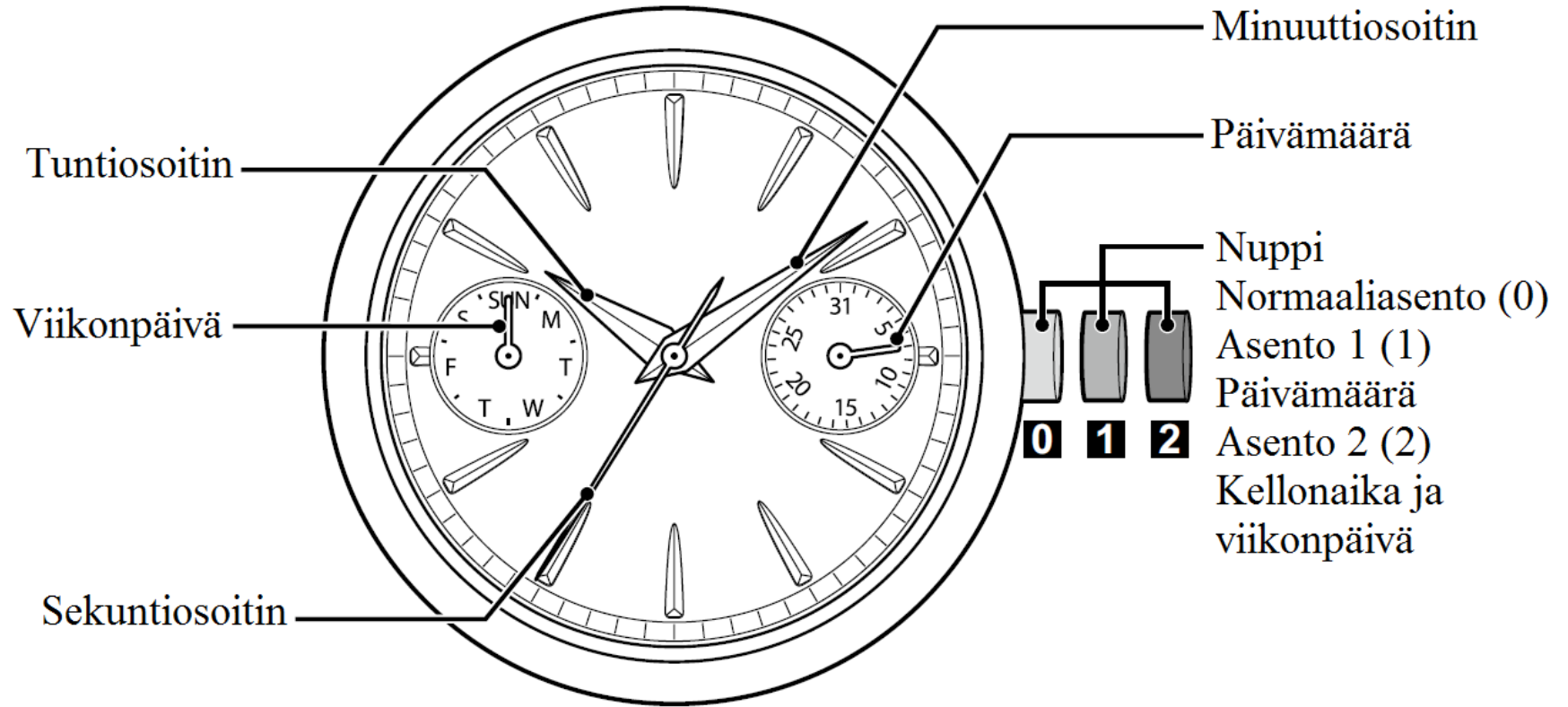


CITIZEN®

KÄYTTÖOHJE

CITIZEN ECO-DRIVE

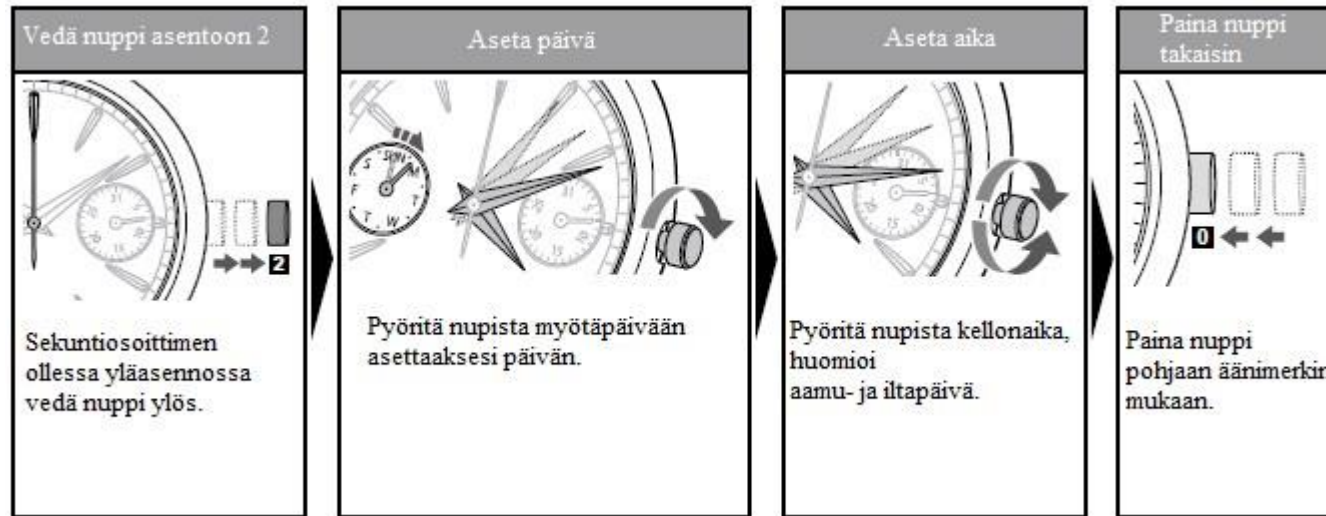
AO902x cal 8635



* Aurinkopaneeli on kellotaulun alla.

Ajan ja päivämäärän asetus

- Päivämäärä siirtyy osoittimia käännettäessä, joten aseta ensin päivämäärä, sitten aika.



CITIZEN®

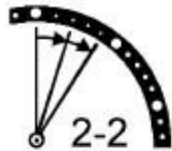
Päivämäärän asetus

-Älä aseta päivämäärä klo 21-01 välillä, koneisto on silloin vaihtamassa päivämäärää eikä päivämäärä välttämättä vaihdu oikein. Myös koneisto voi vaurioitua.



CITIZEN®

Akun lataaminen



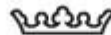
Latausmerkki

Kun kellon akussa on virtaa enää noin 4 pv käyntiä varten, varoittaa sekuntiosoitin tästä siirtymällä 2 sek harppauksin eteenpäin. Kello näyttää vielä silloinkin oikeata aikaa, mutta se on saatava valoon latautumaan lähiaikoina. Kun varavirtaa on taas riittävästi latauksen jälkeen, alkaa kello käydä 1 sek askelin. Jos kello on pysähtynyt välillä, näkyy pysähdysmerkki niin kauan aikaa, kunnes kello on uudelleen siirretty oikeaan aikaan.



Pysähdysmerkki

Jos kello on pysähtynyt hetkeksikin ja siten mennyt pois sekunnintarkasta ajasta, varoittaa sekuntiosoitin tästä siirtymällä hyppivin epäsäännöllisin askelin 1-1-2 sek. Kun kello asetetaan oikeaan aikaan, sekuntiosoitin siirtyy tasaisesti eteenpäin joko 2 sek tai normaalein 1 sek askelin.



SAURUM OSAKEYHTIÖ

1942

CITIZEN®

Pimeästä otettu kello käynnistyy heti valoon tultuaan. Valokenno lataa akun täyteen suunnilleen seuraavasti:

Valon kirkkaus	Valonlähde	Latausaika tyhjästä	Latausaika yhtä
LUX	ja etäisyys	täyteen	päivää varten
500	Kattovalo, loisteputki	800 h	3,5 h
3000	Pöytälamppu, 20cm	120 h	35 min
10 000	Pilvinen päivänvalo	35 h	10 min
100 000	Suora auringonvalo	13 h	2 min

Latausohjeita:

Latausaikaan vaikuttavat oleellisesti lampun etäisyys, kellotaulun heijastuskulma, lasin puhtaus ja valolähteen tyyppi. Loisteputkivalo on tehokkaampaa kuin hehkulampun valo. Valohoidossa käytettävä kirkasvalolamppu on erittäin tehokas latausvalo. Varo halogeeni-kohdevalaisimen kuumaa valopistettä. Pidä latauksen aikana vähintään 50 cm etäisyys kuuman lampun alla. Latausta voi nopeuttaa pysäyttämällä kellonkoneiston oman virrankulutuksen pitkän peruslatauksen ajaksi. Vedä nuppi ylös asentoon **2** ja sekuntiosoitin pysähtyy. Nyt kaikki tuleva sähkövirta kertyy suoraan akkuun.

Käyntivara kun akku on täynnä: n. 6kk

CITIZEN®

Vesitiiviys

- Kelloja, joissa ei ole vesitiiviysmerkintää, ei voi käyttää veden alla, tai ympäristössä, jossa on kosteutta.
- Päivittäiseen käyttöön vesitiiviillä tarkoitetaan käytännössä käsienpesua ja kevyttä sadetta. Kelloa ei voi upottaa veteen.
- Päivittäiseen käyttöön parannetulla vedenpitävyydellä (5 bar asti) tarkoittaa, että kelloa voi käyttää uimassa, ei kuitenkaan sukeltaessa.
- Päivittäiseen käyttöön parannetulla vedenpitävyydellä (10/20 bar) tarkoittaa, että kelloa voidaan käyttää pintasukelluksessa, mutta ei laitesukelluksessa.
- Metalli-, muovi- tai kumirannekkeet voi pestä liasta vedellä. Poista metallirannekkeen palojen väliin tarttunut irtolika pehmeällä harjalla. Jos kello ei ole vedenpitävä, älä päästä vettä kellon kuoreen.

